

Nouvelles modalités de connexion à l'ENT et activation des comptes EduConnect « Parents »

Les modalités de connexion à l'Espace Numérique de Travail (ENT) changent à la rentrée scolaire 2021-2022. L'ENT, Pronote et les Téléservices de l'éducation nationale sont désormais accessibles avec les mêmes identifiants grâce au service EduConnect. En outre si vous disposez déjà d'un compte FranceConnect, celui-ci est utilisable pour vous connecter à l'ensemble des services.

L'adresse de l'ENT est la suivante <https://college.entsomme.fr> ou <https://enthdf.fr>.
pour vous identifier cliquez sur « Elève ou Parent » puis « Collège » puis « Se connecter ».

Si c'est la première utilisation depuis la rentrée scolaire 2021-2022, il vous faudra activer votre compte. Pour cela, 3 cas de figures peuvent se présenter :

- 1 – Vous avez un compte FranceConnect et vous souhaitez l'utiliser,
- 2 – Vous pouvez vous auto-inscrire sur le service EduConnect,
- 3 – Le collège vous a distribué des identifiants provisoires pour EduConnect.

Portail de connexion à l'ENT

Veillez renseigner quelques informations pour accéder à votre page d'authentification

1. Sélectionner votre profil

Personnel Education Nationale | Personnel collectivité et invité | Elève ou Parent | Enseignement agricole

2. Sélectionner votre niveau

Ecole | Collège | Lycée

Collège

Se connecter

Mémoriser ce choix

Non (je me connecte depuis un lieu public)

Oui (je me connecte depuis mon ordinateur)

Cas 1 : Vous avez déjà un compte FranceConnect et vous souhaitez l'utiliser



Un tutoriel vidéo réalisé par l'Académie de Bordeaux est accessible à l'adresse suivante <https://dane.ac-bordeaux.fr/educonnect/france-connect/> ou en flashant le QRCode ci-contre.

Pour la première utilisation via FranceConnect, le numéro de téléphone portable fourni à l'établissement lors de l'inscription de votre enfant est indispensable.

Lors de la connexion à l'ENT, après avoir cliqué sur « Elève ou Parent » puis « Collège » puis « Se connecter », vous devez arriver sur une page comme celle-ci-contre (si vous utilisez les téléservices, vous y arrivez directement).

EduConnect

J'accède aux services numériques des établissements scolaires

Je simplifie mes accès avec FranceConnect

S'identifier avec FranceConnect

Qu'est-ce que FranceConnect?

OU

J'utilise mes identifiants EduConnect

Identifiant

Saisissez un identifiant

Mot de passe

Saisissez un mot de passe

Se connecter

Identifiant perdu | Mot de passe perdu

Étape 1 : choix de la méthode d'authentification

- Sur la page d'authentification, cliquez sur le bouton « S'identifier avec FranceConnect »

Étape 2 : choix du service public à utiliser

- Une fois sur l'écran FranceConnect, choisissez votre

Identifiez vous sur Education nationale avec votre compte

impots.gouv.fr | Assurance Maladie | L'identité Numérique

mobile connect et moi | Alicem

Se souvenir de mon choix

service d'authentification (impots.gouv.fr, amelie.fr...).

- Saisissez les identifiants du service public choisi.
Exemple avec les impôts :

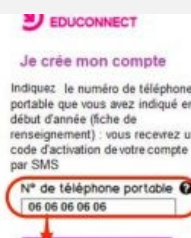


- Une fois identifié, cliquez sur « Continuer sur Education nationale »



Étape 3 : saisie du numéro de téléphone portable

- Une fois identifié via FranceConnect, vous devez saisir le numéro de téléphone mobile fourni dans la fiche de renseignement lors de la rentrée scolaire de vos enfants.



Si vous obtenez un message d'erreur une fois votre numéro de téléphone renseigné, vérifiez la saisie de votre numéro ou contactez votre établissement scolaire afin de modifier vos informations personnelles.

Étape 4 : saisie du code de validation

- Saisissez le code de validation reçu par SMS. Ce code est valable pendant une durée de 30min. Passé ce délai, il vous faudra recommencer la procédure de saisie du numéro de téléphone afin de recevoir un nouveau code.



Étape 5 : confirmation des dates de naissances des enfants

- La liste de vos enfants s'affiche. Il vous faut maintenant saisir l'ensemble des dates de naissances de vos enfants pour valider leur rattachement.

Vous pouvez également signaler un rattachement erroné en cliquant sur « non » à la question « Je suis le représentant légal de cet élève ».



Votre compte est désormais activé.

A la prochaine connexion, une fois arrivée sur la page d'authentification, il suffira de cliquer sur le bouton « S'identifier avec FranceConnect » et vous connectez comme d'habitude.



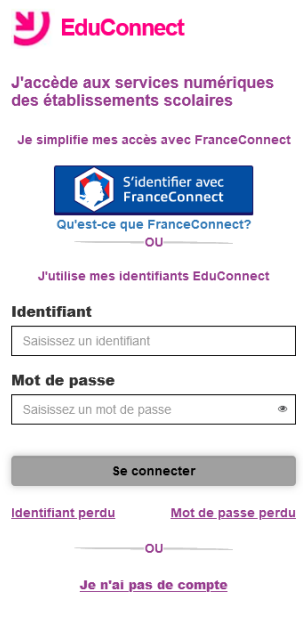
Cas 2 : Vous pouvez vous auto-inscrire sur le service EduConnect



Un tutoriel vidéo réalisé par l'Académie de Bordeaux est accessible à l'adresse suivante <https://dane.ac-bordeaux.fr/educonnect/via-son-numero-de-telephone-portable/> ou en flashant le QRCode ci-contre.

Le numéro de téléphone portable utilisé lors de la procédure d'activation doit être identique à celui fourni à l'établissement lors de l'inscription de votre enfant.

Lors de la connexion à l'ENT, après avoir cliqué sur « Elève ou Parent » puis « Collège » puis « Se connecter », vous devez arriver sur une page comme celle-ci-contre (si vous utilisez les téléservices, vous y arrivez directement).



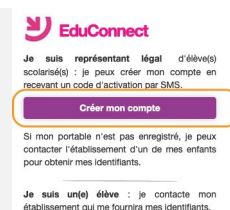
Étape 1 : choix de la méthode d'authentification

- Sur la page d'authentification, cliquez sur le bouton « Je n'ai pas d'identifiant »



Étape 2 : écran de création de compte

- Afin de démarrer la création de votre compte EduConnect, cliquez sur le bouton « créer mon compte ».



- Saisissez votre nom, prénom et le numéro de mobile que vous avez communiqué à l'établissement scolaire de vos enfants.

- Confirmez l'envoi en cliquant sur « valider »

Si les informations saisies ne permettent pas de poursuivre l'auto-inscription par SMS, veuillez vérifier les données saisies ou contactez votre établissement scolaire.

Étape 3 : saisie du code de validation

- Saisissez le code de validation reçu par SMS. Ce code est valable pendant une durée de 30min. Passé ce délai, il vous faudra recommencer la procédure de saisie du numéro de téléphone afin de recevoir un nouveau code.

Étape 4 : confirmation des dates de naissance des enfants

- La liste de vos enfants s'affiche. Il vous faut maintenant saisir l'ensemble des dates de naissances de vos enfants pour valider leur rattachement.

Vous pouvez également signaler un rattachement erroné en cliquant sur « non » à la question « Je suis le représentant légal de cet élève ».

Étape 5 : création du mot de passe

- Une fois les dates de naissance de vos enfants confirmées, votre identifiant EduConnect s'affiche. Veillez à noter cet identifiant. Il vous permettra de vous connecter via la page d'authentification.
- Afin de terminer le processus de création de compte, vous devez créer un mot de passe pour votre nouveau compte.
- Cliquez sur « Terminer ».

Votre compte est désormais activé.

A la prochaine connexion, Une fois arrivée sur la page d'authentification, il suffira de renseigner l'identifiant et le mot de passe.

Cas 3 : Le collège vous a distribué des identifiants provisoires pour EduConnect.



Un tutoriel vidéo réalisé par l'Académie de Bordeaux est accessible à l'adresse suivante <https://dane.ac-bordeaux.fr/educonnect/via-les-identifiants-fournis-par-letablissement/> ou en flashant le QRCode ci-contre.

Pour la première utilisation via FranceConnect, le numéro de téléphone portable fourni à l'établissement lors de l'inscription de votre enfant est indispensable.

Lors de la connexion à l'ENT, après avoir cliqué sur « Elève ou Parent » puis « Collège » puis « Se connecter », vous devez arriver sur page comme celle-ci-contre (si vous utilisez les téléservices, vous y arrivez directement).



J'accède aux services numériques des établissements scolaires

Je simplifie mes accès avec FranceConnect



J'utilise mes identifiants EduConnect

Identifiant

Mot de passe

[Identifiant perdu](#)

[Mot de passe perdu](#)

OU

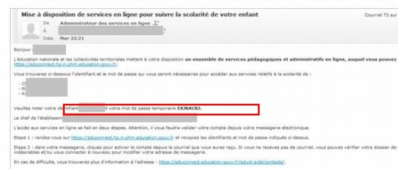
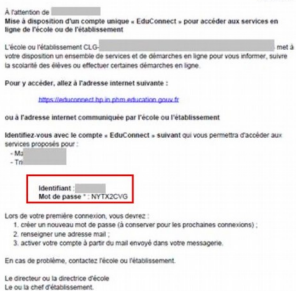
[Je n'ai pas de compte](#)

Vous pouvez activer votre compte à l'aide de la notification, distribuée par feuille individuelle ou par mail, contenant l'identifiant et mot de passe provisoire fournis par l'établissement

A noter : il est possible que la fratrie ne soit pas complète dans le courrier : cela signifie que l'enfant manquant est rattaché à un autre compte, avec identifiant et mot de passe provisoire différents. Vous avez alors plusieurs comptes. Dès qu'un compte est activé, vous avez accès à la fonctionnalité de regroupement qui vous permet de ne posséder qu'un seul compte EduConnect regroupant tous vos enfants (voir dans la rubrique « Comment gérer son compte » l'article « [rattacher un enfant](https://dane.ac-bordeaux.fr/educonnect/rattacher-un-enfant/) » (<https://dane.ac-bordeaux.fr/educonnect/rattacher-un-enfant/>)). Cet unique compte de regroupement vous permettra d'accéder aux services en ligne de tous vos enfants

Étape 1 : écran d'authentification

- Sur la page d'authentification, saisissez l'identifiant et le mot de passe temporaire figurant dans la notification par feuille individuelle fournie par le chef d'établissement ou via le mail.



1- Saisir l'identifiant et le mot de passe provisoire communiqués par l'école ou l'établissement



J'accède aux services en ligne des établissements scolaires

J'accède à mes services avec FranceConnect



J'utilise mes identifiants Education nationale

Identifiant

Mot de passe

[Identifiant perdu](#)

OU

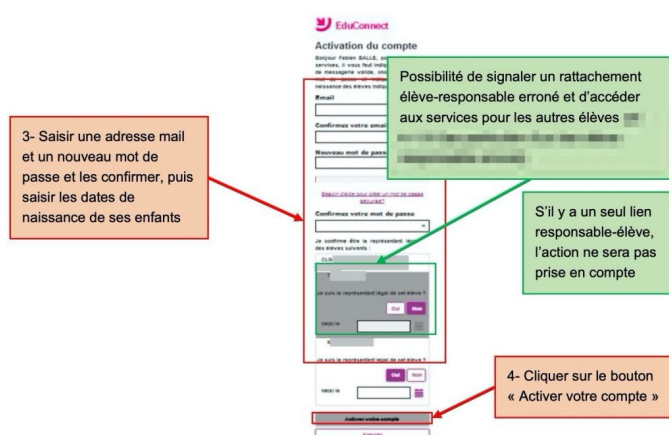
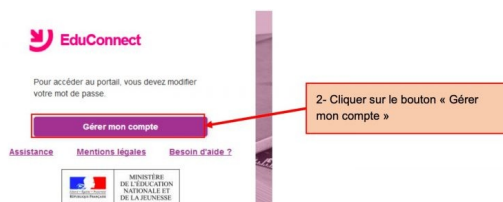
[Je n'ai pas encore d'identifiant](#)

[Assistance](#) [Mentions légales](#)

Le courrier de notification a une durée de vie limitée à 3 mois après la date de création du document et tant que vous n'avez pas validé l'écran de « Activation du compte ».

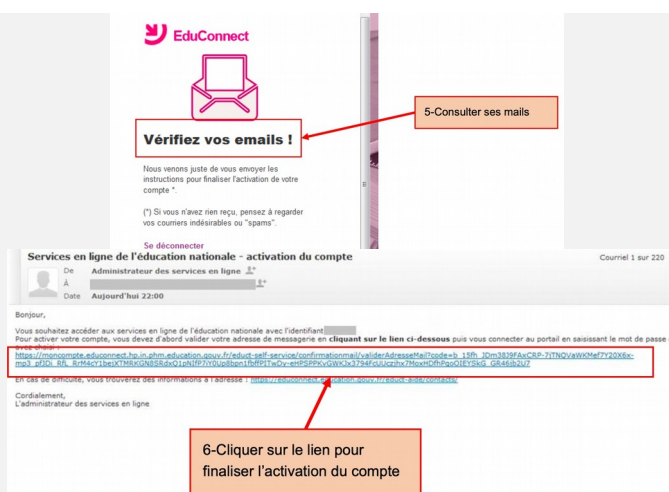
Étape 2 : écran « Activation du compte »

- cliquez sur le bouton 'Gérer mon compte'
- saisissez une adresse mail valide, un nouveau mot de passe et la date de naissance de votre enfant
- cliquez sur le bouton « Activer votre compte »



Étape 3 : validation de l'adresse mail

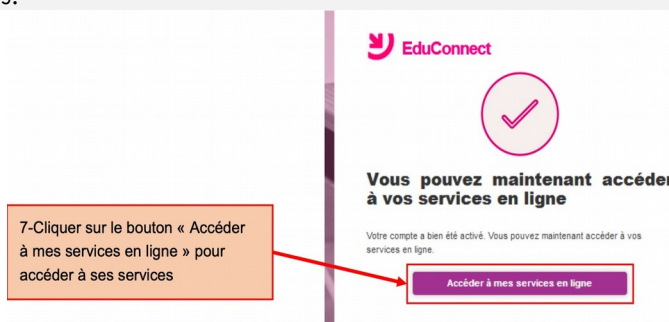
- Consultez vos mails
- Cliquez sur le lien de validation contenu dans le mail automatique qui a été envoyé sur l'adresse saisie précédemment.



Si vous ne recevez pas le mail, pensez à vérifier vos spams.

Étape 4 : écran de confirmation de validation de l'adresse

- Après avoir cliqué sur le lien de validation de l'adresse mail, vous êtes redirigé vers un écran qui vous confirme cette action.
- Cliquez sur « Accéder à mes services en ligne » pour accéder à vos services.



Votre compte est désormais activé.

À la prochaine connexion, Une fois arrivée sur la page d'authentification, il suffira de renseigner le mot de passe.



Documentation réalisée à partir des documents créés par la DANE de l'académie de Bordeaux disponible à l'adresse <https://dane.ac-bordeaux.fr/educonnect/>.

